

お問い合わせ先

広島県ナースセンター

住所 〒730-0803 広島県広島市中区広瀬北町9-2  
広島県看護協会会館1階

TEL **082-293-9786**

FAX **082-295-6749**

相談受付時間 月曜日～金曜日 8:30～17:15  
(休業日/土曜日、日曜日、祝日、12/29～1/3)



アクセス

- バス「別院前」下車徒歩約1分、「広瀬町」下車徒歩約5分
- JR「横川駅」下車徒歩約10分
- 市内電車「別院前」下車徒歩約1分
- タクシー「広島駅」から約20分

広島県ナースセンター・サテライト福山

住所 〒720-8512 広島県福山市三吉町南2-11-22  
福山すこやかセンター1階

TEL **084-973-5122**

FAX **084-973-5123**

相談受付時間 月曜日～金曜日 8:30～17:15  
(休業日/土曜日、日曜日、祝日、12/29～1/3)



アクセス

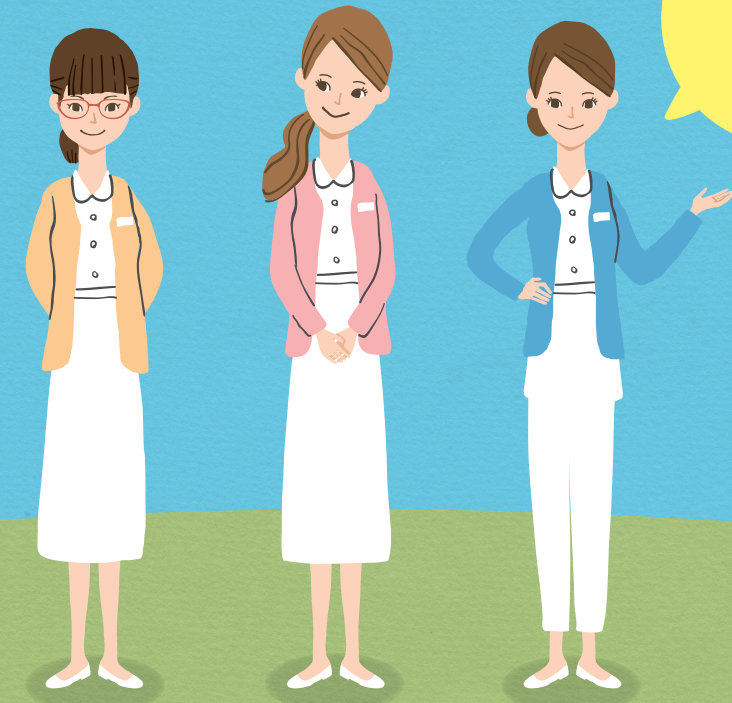
- まわローズ(中心部循環路線バス) 福山駅北口バス停から「すこやかセンター前」下車
- 中国バス・井笠バス  
福山駅南口8番乗り場から【(国道2号線経由)大谷台団地、幕山団地行き】など「新橋バス停」下車徒歩約3分

# 看護職の求人は 広島県ナースセンターを ご利用ください

広島県ナースセンターは、厚生労働大臣の許可を受けて開設している看護職員の職業紹介を行う **無料職業紹介所** です。  
広島県から委託を受けて運営していますので、安心してご利用ください。

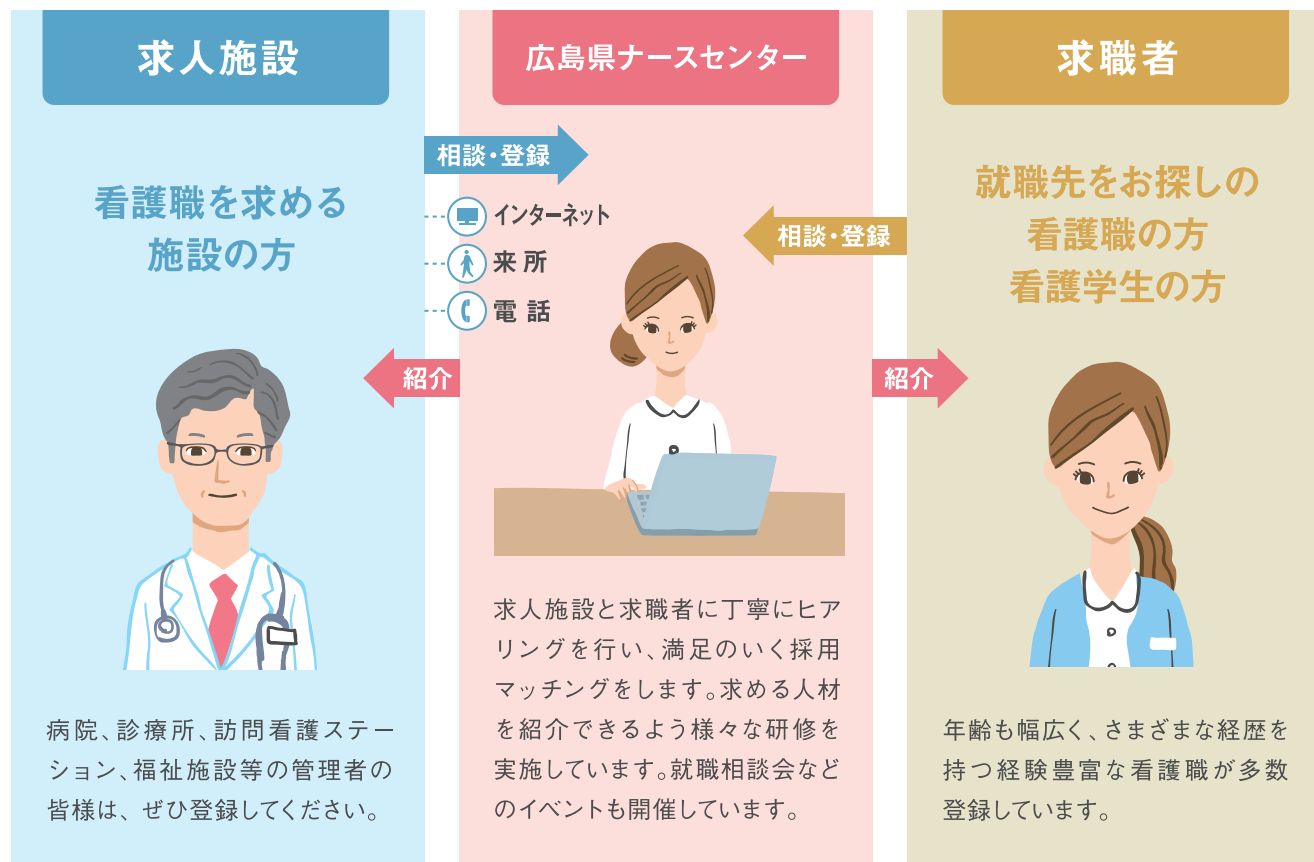
なんでも  
ご相談  
ください!

登録・紹介  
相談  
無料





# 看護職をお探しのみなさまへ



まずは  
**eナースセンター**  
に登録を!

eナースセンターは、全国47都道府県ナースセンターで行っている無料相談紹介の機能をインターネット上でできるようにしたものです。



**ここからアクセス**  
<http://www.nurse-center.net/nccs/am00/amd0018>

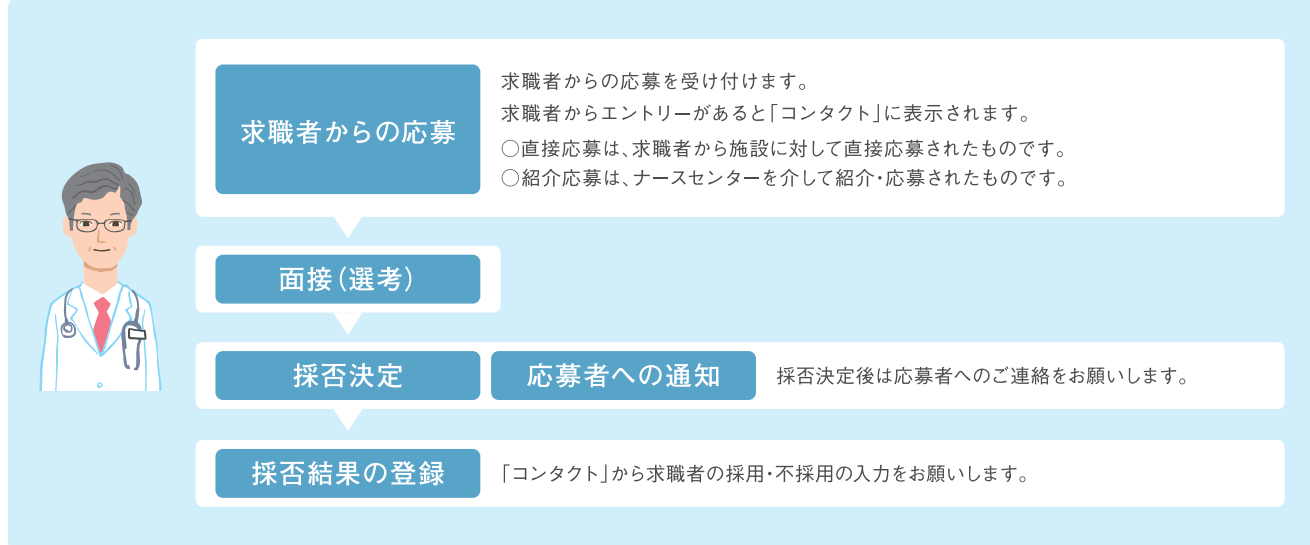
登録・紹介  
相談無料



## 登録から採否決定までの流れ



ナースセンター相談員が相談を受け、見学や面接の調整を行い、採用支援に向けて対応します。



別紙の求人票に記入後、郵送またはFAXしていただくと代行登録も可能です。  
広島県ナースセンター及びサテライト福山から確認の電話をします。