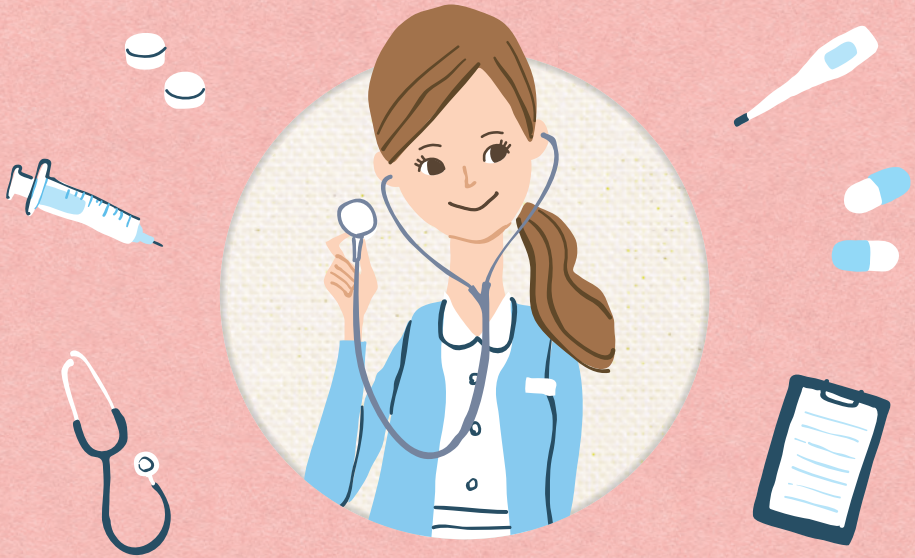




今も、これからも看護の仕事

広島県ナースセンター

Hiroshima Nursing Association



無料職業紹介所

それぞれのライフステージにあわせて
長く、生き生きと働くための
求職・求人や環境づくりをサポートします。



広島県ナースセンターの事業内容



看護師等届出制度

看護師は離職時などに住所、氏名、免許番号などの事項を都道府県ナースセンターへ届け出ることが努力義務化されました。(平成27年10月～)

看護職の求職・求人相談 無料職業紹介所

専任の看護職相談員がきめこまやかに相談をお受けしています。お気軽にご利用ください。

復職支援研修

不安なく再就業するためにセミナーや病院、訪問看護ステーションでの実践研修等を行っています。

働き続けられる 職場環境づくり

看護職員の働き続けられる職場づくり支援のための研修や相談等を行っています。

「働きたい!」看護職のあなたを応援します!

重要 看護師等の届出制度について

「看護師等の人材確保の促進に関する法律」改正により、平成27年10月から、**看護師等のお仕事をされていない方は、都道府県ナースセンターへの届出が必要になりました。**

届出対象者 (下記のいずれかに該当する方)

1. 病院などを離職した場合
2. 看護師等の業務に従事しなくなった場合
3. 看護師等の免許を受けた後、すぐに看護師等の業務に従事しない場合

届出事項

1. 氏名、生年月日及び住所
2. 電話番号、電子メールアドレスその他の連絡先
3. 看護師等の籍の登録番号及び登録年月日
4. 就業に関する状況

届出はコチラから!

届出登録サイト「とどけるん」
<http://todokerun.nurse-center.net>



届出登録後、ひきつづき「eナースセンター」にて求職登録いただくと、再就職へ向けたさまざまなサポートが受けられます!



相談窓口

相談窓口について ※相談内容守秘

● 産業カウンセラーへの相談

看護職・看護学生等対象に、産業カウンセラーが相談に応じます。

本所

相談日 第1・3金曜日 13:00～16:00(予約制)
受付専用電話 TEL.082-208-2209

サテライト福山

相談日 第4水曜日 14:00～16:00(予約制)
受付専用電話 TEL.084-973-5122

● 職場環境に関する相談

看護職員の離職防止・定着促進を図ることを目的として医療機関の職場と生活の調和(ワークライフバランス)推進への取り組みを支援しています。

● 看護なんでも相談

看護に関して、ご質問やご意見のある方は何でも相談に応じます。

広島県ナースセンターにお電話ください!

- 広島県ナースセンター TEL.082-293-9786
- サテライト福山 TEL.084-973-5122





広島県ナースセンターは看護職の皆さまの就職活動をサポートします！

広島県ナースセンターは看護職のためのハローワークです。

無料で皆さまの就職先を紹介します！

相談料・紹介料・登録料などは一切かかりませんので、安心してご利用ください。

広島県ナースセンター（無料職業相談所）で探そう！

ご利用案内

届出登録サイト「とどけるん」へ登録

届出登録サイト
「とどけるん」



「eナースセンター」に登録していただき、就職の相談を行います

- 自分の希望条件を伝えましょう。
- 詳しい求人情報が欲しい場合も申し出ましょう。
(登録・相談は、来所・電話・インターネットで可能)
- インターネット「eナースセンター」から自宅でも求人情報の検索が可能です。



登録いただいた内容に合わせてお仕事の紹介をします

- 直接質問しにくいことも相談員が代わって問い合わせします。

面接日の調整は、ナースセンターで行います

- 事前の病院・施設の見学希望も調整します。

採用が決まったら
ナースセンターへ連絡してください。



ブランクのある方の
職場復帰も
安心です！

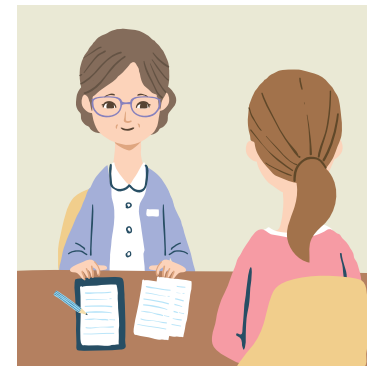
ご希望にあう
再就職先を
お探します！



参加無料

無料職業相談

求人施設と求職者ヘイインターネットを利用した無料の職業紹介をしています。



復職支援研修

離職期間が長いなどの理由で、復職への不安がある方のために、研修を行います。

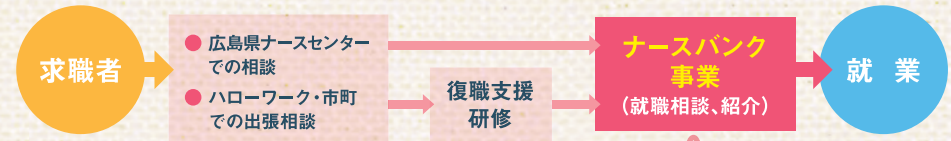
- シミュレータによる技術研修
シミュレータを活用した看護技術（採血・注射及び吸引等）の研修を行います。
- 事前研修
看護技術に不安がある方に、看護実践研修の前に、最新の医療や看護に関する講義や技術演習を行います。
- 看護実践研修
病院や訪問看護ステーションで実践研修を行います。
- ナースカフェ
離職中でいずれは復職を考えている看護職の方を対象に交流会を開催します。

出張相談（ハローワーク・市町）

ハローワークと各市町で、就業相談、進学相談、看護に関する相談など、看護職の相談員が無料で相談に応じています。

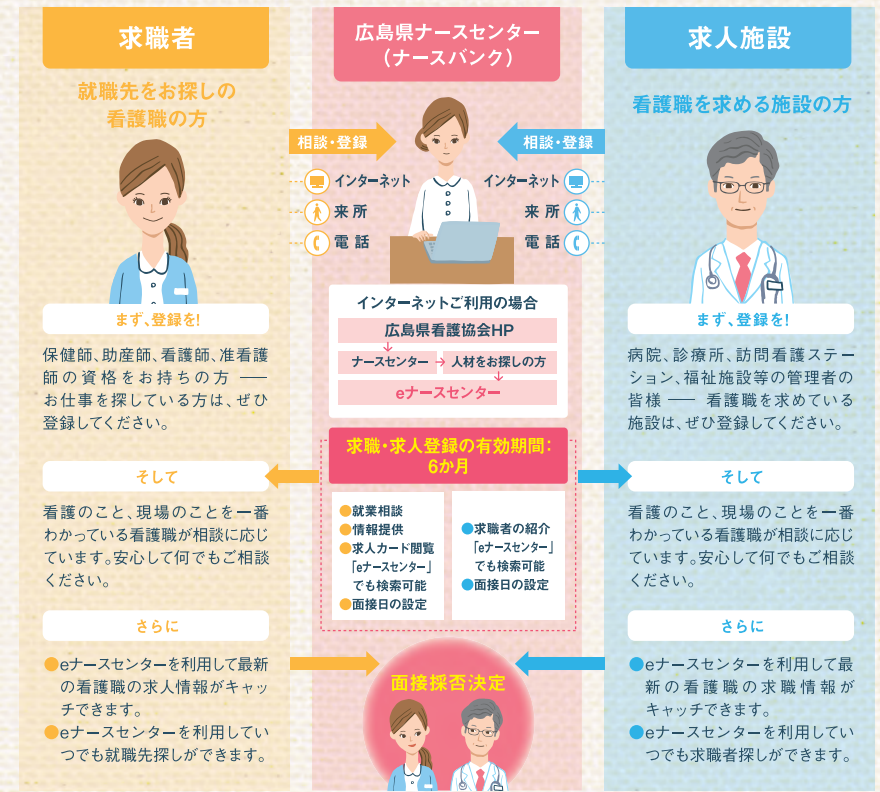
就職支援(無料職業紹介所)のイメージ

広島県ナースセンターは、広島県が設置し
看護職の無料職業紹介などを行っています。



ナースバンク事業とは…

看護職のための無料の就業相談や就業紹介などを行っています。



登録が完了すれば、24時間求職情報検索が可能。

看護職の求人相談は、 「広島県ナースセンター」をご利用ください。

専任の看護職相談員が求人相談に応じております。何でもご相談ください。
相談料・紹介料・登録料などは一切かかりませんので、安心してご利用ください。

eナースセンターへ登録ご利用案内



求人施設IDを申請

求人施設IDにメールアドレスを設定し申請を行います。
(メールアドレス、施設名、電話番号などで申請します)

施設情報を登録

求人施設IDのパスワード、直接応募の可否、および施設情報(施設名、施設住所、採用担当者名などの基本情報と施設写真、施設PRなどの任意情報)の登録を行います。施設情報の登録が完了すると、ログインしてeナースセンターをご利用できます。

求人票を登録

常勤・非常勤、臨時雇用別に求人票(勤務先、希望保有資格、雇用形態など)の登録を行います。求人票を登録すると、求職者を検索閲覧することができます。

求職者検索

求人票をもとに希望する条件を設定し、求職者を検索します。

メッセージ

希望する求職者とメッセージの交換を行うことができます。

求職応募

求職者からの応募を受け付けます。※応募のやり取り状態は画面で確認できます。
○直接応募は、求職者から施設に対して直接応募されたものです。
○紹介応募は、ナースセンターを介して応募されたものです。

応募結果の登録

応募の採否結果を登録します。

求職者検索

採用人数が募集人数を達した場合は求人票を抹消してください。

お問い合わせ先

広島県ナースセンター

住所 〒730-0803 広島県広島市中区広瀬北町9-2
広島県看護協会会館1階

TEL **082-293-9786**

FAX **082-295-6749**

相談受付時間 月曜日～金曜日 8:30～17:15
(休業日/土曜日、日曜日、祝日、12/29～1/3)



アクセス

- バス「別院前」下車徒歩約1分、「広瀬町」下車徒歩約5分
- JR「横川駅」下車徒歩約10分
- 市内電車「別院前」下車徒歩約1分
- タクシー「広島駅」から約20分

広島県ナースセンター・サテライト福山

住所 〒720-8512 広島県福山市三吉町南2-11-22
福山すこやかセンター1階

TEL **084-973-5122**

FAX **084-973-5123**

相談受付時間 月曜日～金曜日 8:30～17:15
(休業日/土曜日、日曜日、祝日、12/29～1/3)



アクセス

- まわローズ(中心部循環路線バス)福山駅北口バス停から「すこやかセンター前」下車
- 中国バス・井笠バス
福山駅南口8番乗り場から【(国道2号線経由)大谷台団地、幕山団地行き】など「新橋バス停」下車徒歩約3分

お気軽に
お問い合わせ
ください。



広島県
指定



今も、これからも看護の仕事

広島県ナースセンター

