

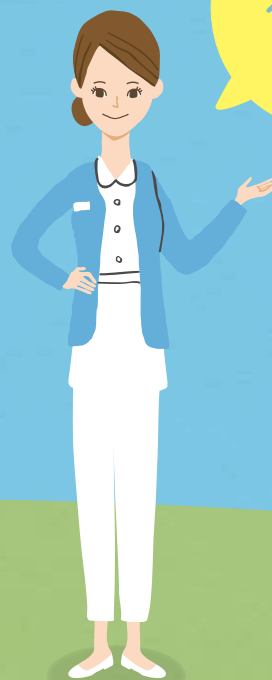
看護職の求人相談は

広島県ナースセンターを ご利用ください

広島県ナースセンターは、広島県から委託を受けて開設している
看護職員のための **無料職業紹介所** です。

広島県が委託して運営していますので、安心してご利用ください。

なんでも
ご相談
ください!



紹介
相談は
無料



今も、これからも看護の仕事

広島県ナースセンター

看護職をお探しのみなさまへ

求人施設

看護職を求める施設の方



まず、登録を!

病院、診療所、訪問看護ステーション、福祉施設等の管理者の皆様
— 看護職を求めている施設は、ぜひ登録してください。

そして

看護のこと、現場のことを一番わかっている看護職が相談に応じています。安心して何でもご相談ください。

さらに

- eナースセンターを利用して最新の看護職の求職情報がキャッチできます。
- eナースセンターを利用していつでも求職者探しができます。

広島県ナースセンター (ナースバンク)

相談・登録

- インターネット
- 来所
- 電話



相談・登録

- インターネット
- 来所
- 電話

インターネットご利用の場合

広島県看護協会HP

ナースセンター → 人材をお探しの方

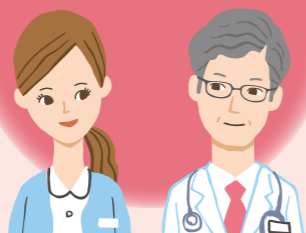
eナースセンター

求職・求人登録の有効期間:6か月

- 就業相談
- 情報提供
- 求人カード閲覧「eナースセンター」でも検索可能
- 面接日の設定

- 求人カード閲覧「eナースセンター」でも検索可能
- 面接日の設定

面接採否決定



求職者

就職先をお探しの看護職の方



まず、登録を!

保健師、助産師、看護師、准看護師の資格をお持ちの方
— お仕事を探している方は、ぜひ登録してください。

そして

看護のこと、現場のことを一番わかっている看護職が相談に応じています。安心して何でもご相談ください。

さらに

- eナースセンターを利用して最新の看護職の求人情報がキャッチできます。
- eナースセンターを利用していつでも就職先探しができます。

まずは登録を!

1 来所の場合

看護職の相談員がサポートします。

2 インターネットご利用の場合

※求人サイトはたくさんありますので、お間違えのないように!

<http://www.nurse-center.net/nccs/> eナースセンター 検索 ※プライバシーポリシーをご確認ください。



求人施設IDを申請 求人施設IDにメールアドレスを設定し申請を行います。(メールアドレス、施設名、電話番号などで申請します)

施設情報を登録 求人施設IDのパスワード、直接応募の可否、および施設情報(施設名、施設住所、採用担当者名などの基本情報と施設写真、施設PRなどの任意情報)の登録を行います。施設情報の登録が完了すると、ログインしてeナースセンターをご利用できます。

求人票を登録 常勤・非常勤、臨時雇用別に求人票(勤務先、希望保有資格、雇用形態など)の登録を行います。求人票を登録すると、求職者を検索閲覧することができます。

求職者検索 求人票をもとに希望する条件を設定し、求職者(個人情報は除く)を検索します。

メッセージ 希望する求職者とメッセージの交換を行うことができます。

求職応募 求職者からの応募を受け付けます。 ※応募のやり取り状態は画面で確認できます。
○直接応募は、求職者から施設に対して直接応募されたものです。
○紹介応募は、広島県ナースセンターを介して応募されたものです。

応募結果の登録 応募の採否結果を登録します。

求職者検索 採用人数が募集人数を達した場合は求人票を抹消してください。

3 郵送の場合

- 別紙の求人票にご記入ください

- 広島県ナースセンターに郵送

郵送先 〒730-0803
広島県広島市中区広瀬北町9-2 広島県看護協会会館1階

- サテライト福山に郵送

郵送先 〒720-0067
広島県福山市西町1-1-1 エフピコRiMふくやま6階

- 広島県ナースセンター及びサテライト福山より確認の電話があります

4 FAXの場合

- 別紙の求人票にご記入ください

- 広島県ナースセンターに送信

送信先 FAX.082-295-6749

- サテライト福山に送信

送信先 FAX.084-973-5123

代行して登録する事も可能です。

お問い合わせ先

広島県ナースセンター

住所 〒730-0803 広島県広島市中区広瀬北町9-2
広島県看護協会会館1階

TEL **082-293-9786**

FAX **082-295-6749**

相談受付時間 月曜日～金曜日 8:30～17:15
(休業日/土曜日、日曜日、祝日、12/29～1/3)

アクセス

- バス「別院前」下車徒歩約1分、「広瀬町」下車徒歩約5分
- JR「横川駅」下車徒歩約10分
- 市内電車「別院前」下車徒歩約1分
- タクシー「広島駅」から約20分



広島県ナースセンター・サテライト福山

住所 〒720-0067 広島県福山市西町1-1-1
エフピコRiMふくやま6階

TEL **084-973-5122**

FAX **084-973-5123**

相談受付時間 8:30～17:15
【来所相談】10:00～17:15(予約優先)
(休業日/日曜日、月曜日、祝日、12/29～1/3)

アクセス

- JR福山駅から徒歩約5分
- 山陽自動車道福山東I.C.から約20分



お気軽に
お問い合わせ
ください。



広島県
指定



今も、これからも看護の仕事

広島県ナースセンター

(公益社団法人 広島県看護協会)

